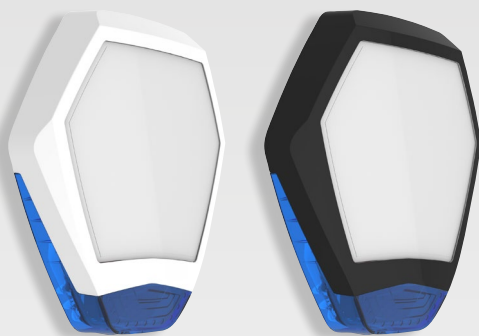


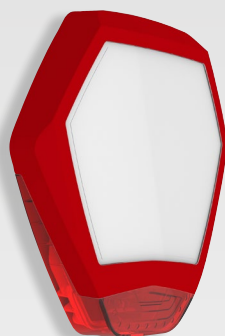
Odyssey X3 bianco/nero:



Colori obiettivo disponibili:



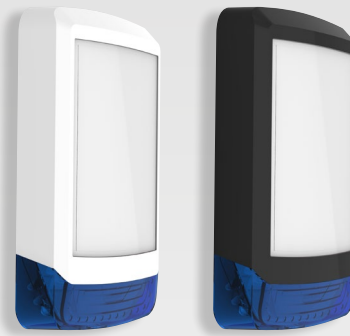
Odyssey X3 rosso:



Colori obiettivo disponibili:



Odyssey X1 bianco/nero:



Colori obiettivo disponibili:



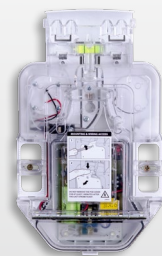
Retroilluminato



Sirena Odyssey X-B

Grado 3 con retroilluminazione integrata

- Doppia sirena 115 dB (A) piezoelettrica
- Parete e cover antimanomissione
- Modalità pianificazione differita brevettata
- Monitoraggio batteria con elaborazione guasti
- Indicazione LED bianco intermittente
- EN50131-4 Grado 3 Classe IV

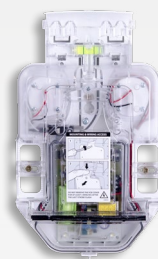


Sirena Odyssey X-BE

Grado 2 con retroilluminazione integrata

- Sirena 109 dB (A) piezoelettrica
- Parete e cover antimanomissione
- Modalità pianificazione differita brevettata
- Indicazione LED bianco intermittente
- EN50131-4 Grado 2 Classe IV

Convenzionale



Sirena Odyssey X

Grado 3

- Doppia sirena 115 dB (A) piezoelettrica
- Parete e cover antimanomissione
- Modalità pianificazione differita brevettata
- Monitoraggio batteria con elaborazione guasti
- Indicazione LED bianco intermittente
- EN50131-4 Grado 3 Classe IV



Sirena Odyssey X-E

Grado 2

- Sirena 109 dB (A) piezoelettrica
- Parete e cover antimanomissione
- Modalità pianificazione differita brevettata
- Indicazione LED bianco intermittente
- EN50131-4 Grado 2 Classe IV

Finta



Odyssey X-BD

Deterrente retroilluminato

- Finto segnalatore acustico che imita i segnalatori acustici cablati o wireless Odyssey X
- Deterrente a basso costo
- Retroilluminato (solo 12 V)
- 2 batterie AA solo per LED comfort
- Batterie incluse, durata delle batterie 3-5 anni
- Compatibile con i coperchi X1 e X3

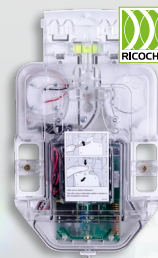


Odyssey X-D

Finta sirena

- Nessuna parte elettronica inclusa
- Sirena falsa
- Deterrente a basso costo
- Accetta coperture X1 e X3

Wireless



Odyssey X-W

Segnalatore acustico wireless

- Segnalatore acustico piezo 105 dB(A)
- Manomissione parete e coperchio
- LED comfort selezionabili
- Tecnologia di rete mesh Ricochet®
- Alimentato da 8 batterie al litio AA incluse
- Grado 2, Classe IV

CODICI COMPONENTE - ODYSSEY X

Codici componente coperchio Odyssey X

| | |
|----------|----------------------------|
| WDA-0001 | Odyssey X1 (Bianco/Blu) |
| WDA-0002 | Odyssey X1 (Bianco/Rosso) |
| WDA-0003 | Odyssey X1 (Bianco/Bianco) |
| WDA-0007 | Odyssey X1 (Bianco/Verde) |
| WDA-0004 | Odyssey X1 (Nero/Blu) |
| WDA-0005 | Odyssey X1 (Nero/Rosso) |
| WDA-0006 | Odyssey X1 (Nero/Bianco) |
| WDA-0008 | Odyssey X1 (Nero/Verde) |
| WDB-0001 | Odyssey X3 (Bianco/Blu) |
| WDB-0002 | Odyssey X3 (Bianco/Rosso) |
| WDB-0003 | Odyssey X3 (Bianco/Bianco) |
| WDB-0008 | Odyssey X3 (Bianco/Verde) |
| WDB-0004 | Odyssey X3 (Nero/Blu) |
| WDB-0005 | Odyssey X3 (Nero/Rosso) |
| WDB-0006 | Odyssey X3 (Nero/Bianco) |
| WDB-0007 | Odyssey X3 (Nero/Verde) |
| WDB-0012 | Odyssey X3 (Rosso/Rosso) |
| WDB-0013 | Odyssey X3 (Rosso/Bianco) |

Codici componenti piastra posteriore Odyssey X

| | |
|----------|--------------|
| WDC-0001 | Odyssey X-BE |
| WDC-0002 | Odyssey X-B |
| WDD-0001 | Odyssey X-E |
| WDD-0002 | Odyssey X |
| WDE-0001 | Odyssey X-D |
| WDL-0001 | Odyssey X-BD |
| GBV-0001 | Odyssey X-W |

SPECIFICHE TECNICHE

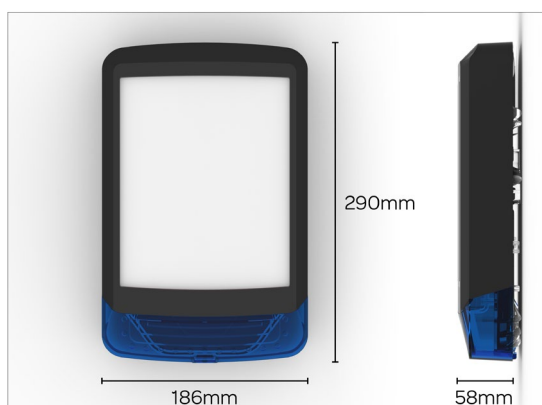
Unità cablate elettriche

| | | | |
|--|-----------------------------|-------|------|
| Tensione d'alimentazione: | 12-16 V CC (13,7 nominale) | | |
| Corrente assorbita (tipica a 13.7V CC): | | | |
| Quiescente: | Con retroilluminazione 58mA | | |
| Lampeggiante: | 100mA | | |
| Sirena | SAB | LC | SCB |
| Modelli X-E: | 285mA | 160mA | 30mA |
| Modelli X-BE: | 325mA | 200mA | 70mA |
| Modelli X: | 405mA | 190mA | 30mA |
| Modelli X-B: | 445mA | 230mA | 70mA |
| Batteria di standby: | | | |
| Tipo: | NiMh | | |
| Tensione: | 7.2VCC (nominale) | | |
| Capacità: | 250mAh | | |
| Tubo lampeggiante: | 1Ws Xenon | | |
| LED Comfort: | | | |
| Luminosità: | 100mcd (tipico) | | |
| Frequenza di lampeggiamento (anti-manomissione): | 1 Hz intermittente (tipico) | | |

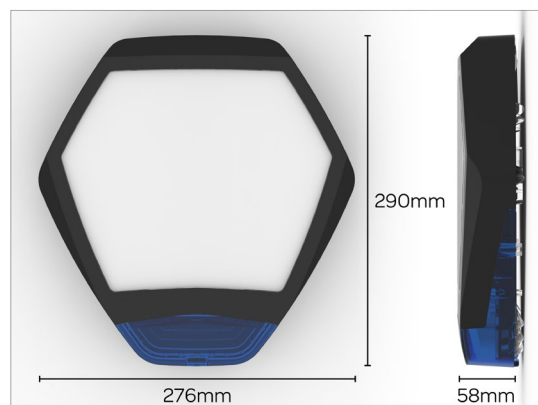
Ambientali

| | |
|--|---------------------------------------|
| Volume (modalità SAB a 13,7V CC): | |
| X-E & X-EB: | 109dB(A) |
| X & X-B: | 115dB(A) |
| Uscita acustica: | Variazione suono in uscita |
| Tempo di esclusione: | 15 minuti |
| Rivestimento impermeabile: | Conforme |
| Temperatura d'esercizio: | -25°C to +55°C (X-BD: -20°C to +55°C) |
| Temperatura di magazzino: | -25°C to +60°C (X-BD: -20°C to +60°C) |

DIMENSIONI COPERCHIO ODYSSEY X1



DIMENSIONI COPERCHIO ODYSSEY X3



Inserti grafici personalizzati

Disponibili dal tuo distributore Texecom, questi inserti grafici personalizzati con qualità fotografica sostituiscono la tradizionale serigrafia, aumentando la qualità ed eliminando l'esigenza per gli installatori e distributori di dover tenere in magazzino costose cover serigrafate personalizzate.



LIT-0332-2

www.texecom