

# **Návod na montáž**

**Impaq S / Impaq SC / Impaq SG3**

**INS877CZ-2**

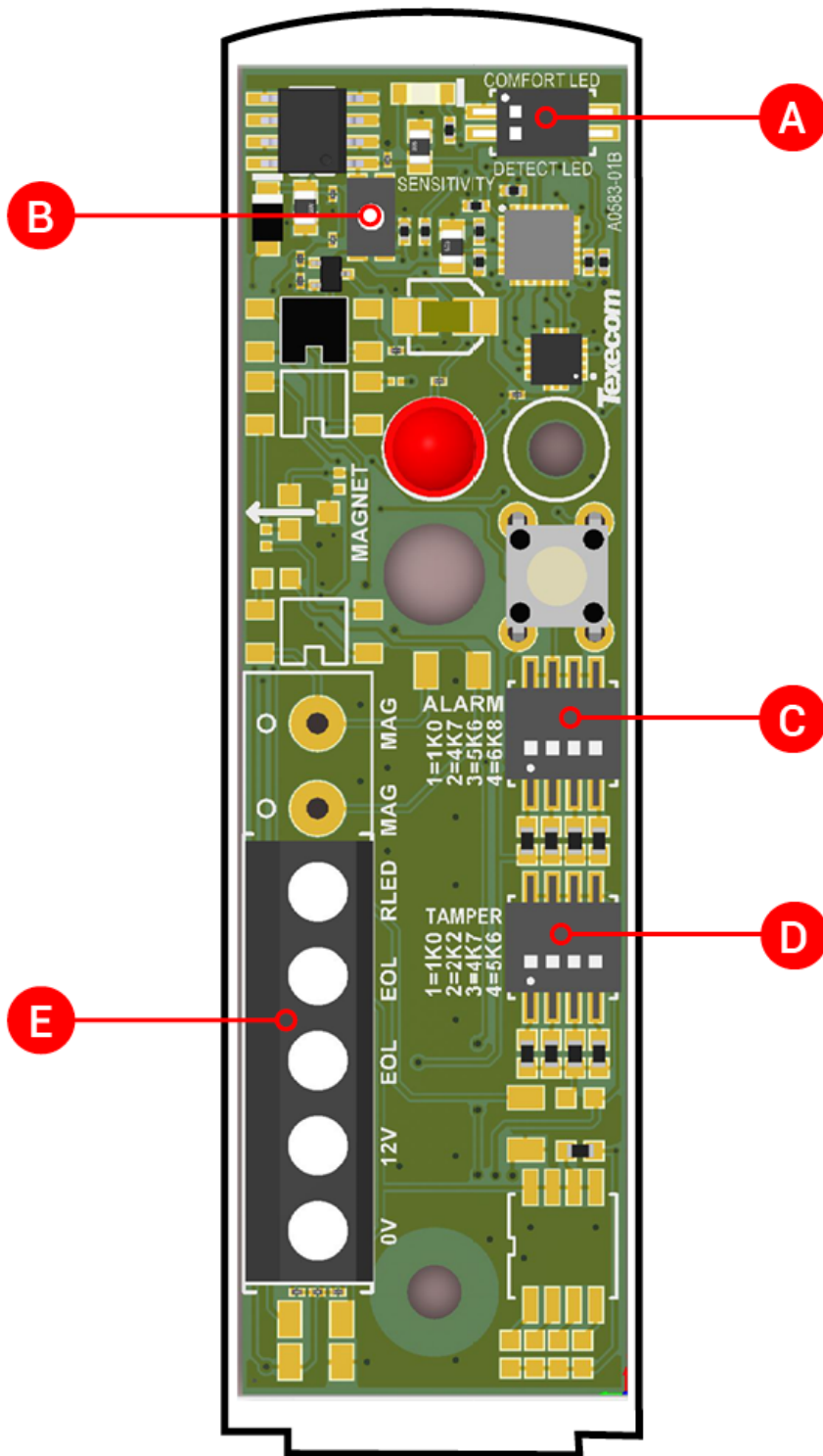
# Content

<b>1.0 Úvod</b>	3
1.1 Impaq S	3
1.2 Impaq SC	5
<b>1.3 Impaq SG3</b>	7
<b>2.0 Montáž</b>	7
2.1 Montáž detektoru	7
2.2 Montáž magnetu (pouze pro model Impaq SC)	11
<b>3.0 Možnosti zapojení</b>	14
3.1 Volba vyvažovacích (EOL) rezistorů	15
3.2 Zapojení	17
3.3 Zapojení - pouze pro model Impaq SC	17
3.4 Další možnosti zapojení	17
<b>4.0 Funkce LED indikátoru</b>	17
<b>5.0 Nastavení citlivosti</b>	18
<b>6.0 Specifikace</b>	20
<b>7.0 Legislativní informace</b>	20

# 1.0 Úvod

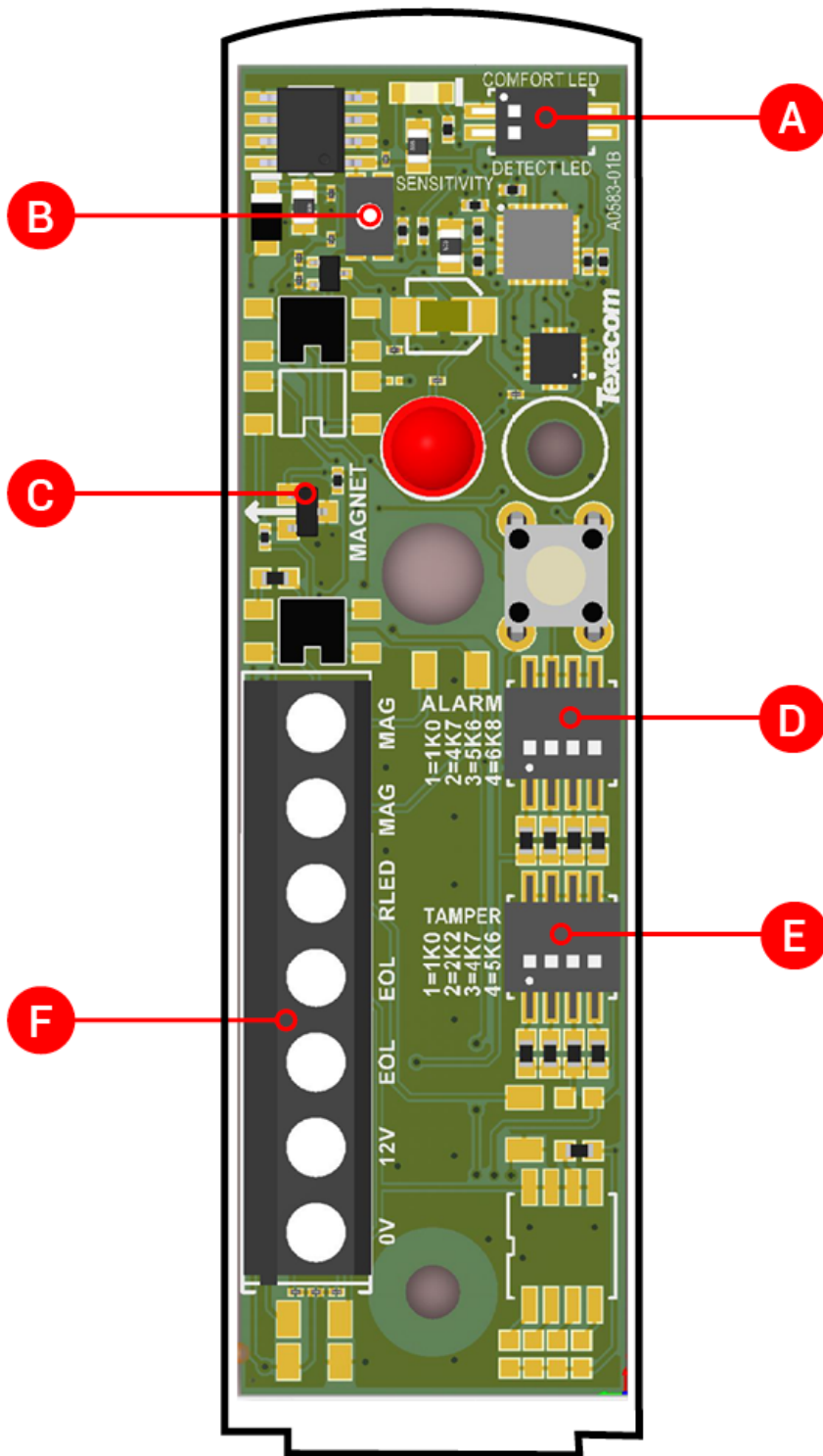
Impaq S je vibrační detektor s kabelovým připojením a Impaq SC je vibrační detektor s kabelovým připojením v kombinaci s magnetickým kontaktem pro detekci otevření dveří nebo oken. V částech 1.1 a 1.2 tohoto návodu jsou zobrazeny důležité komponenty obou detektorů.

## 1.1 Impaq S



<b>Pozice</b>	<b>Popis</b>
A	DIP přepínač funkcí LED indikátoru
B	Tlačítko pro nastavení citlivosti
C	DIP přepínač pro nastavení hodnoty EOL rezistoru pro poplachový výstup
D	DIP přepínač pro nastavení hodnoty EOL rezistoru pro sabotážní kontakt
E	Svorkovnice pro připojení vodičů

## 1.2 Impaq SC



<b>Pozice</b>	<b>Popis</b>
A	DIP přepínač funkcí LED indikátoru
B	Tlačítko pro nastavení citlivosti
C	Senzor magnetického kontaktu
D	DIP přepínač pro nastavení hodnoty EOL rezistoru pro poplachový výstup
E	DIP přepínač pro nastavení hodnoty EOL rezistoru pro sabotážní kontakt
F	Svorkovnice pro připojení vodičů

## 1.3 Impaq SG3

<b>Ikona</b>	<b>Položka</b>
<b>A</b>	Přepínač DIP pro výběr funkce LED
<b>B</b>	Tlačítko pro výběr citlivosti
<b>C</b>	Výběr hodnoty odporu alarmu DIP přepínač
<b>D</b>	Výběr hodnoty odporu proti sabotáži DIP přepínač
<b>E</b>	Vstupní svorkovnice
<b>F</b>	Odstranění z montážního zlomu

## 2.0 Montáž

### 2.1 Montáž detektoru

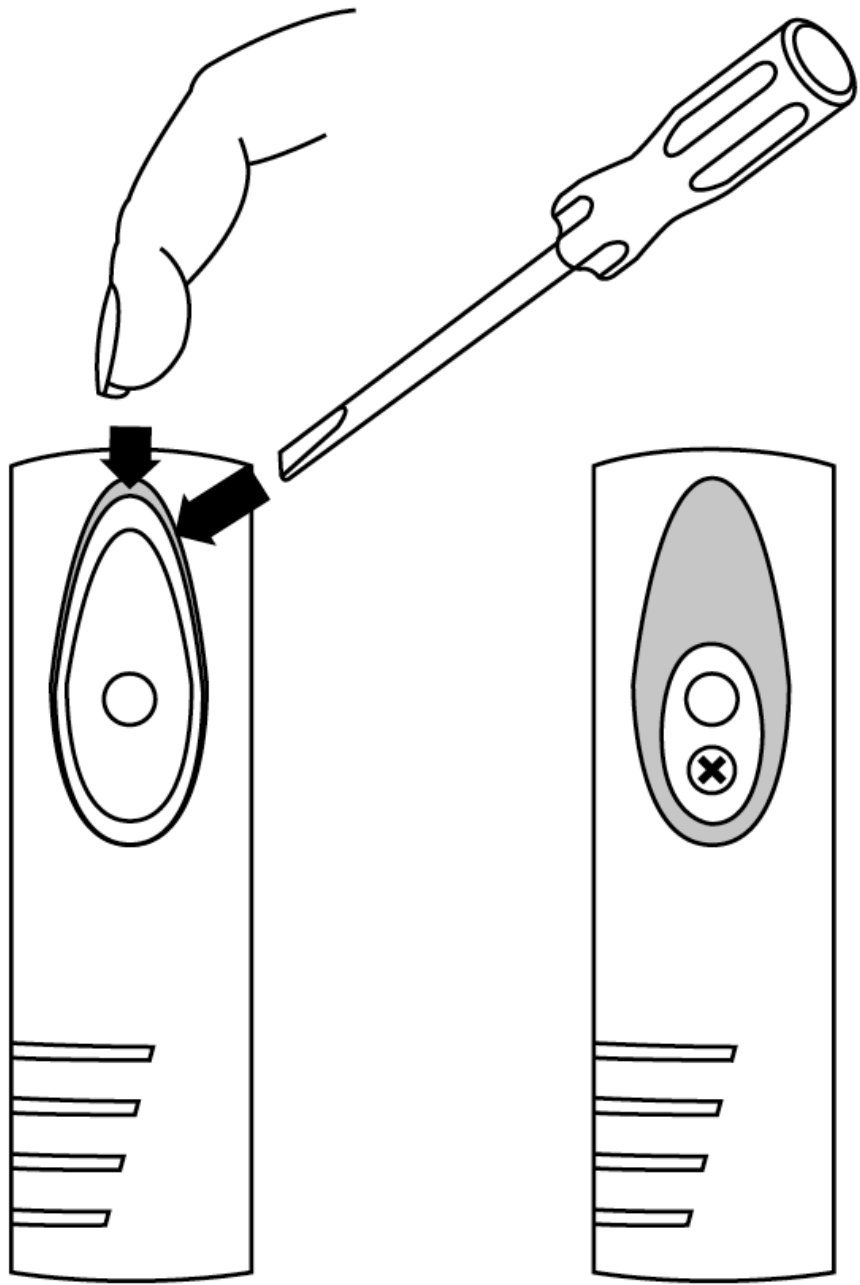
- Vyberte vhodné umístění pro montáž. Detektor je možné nainstalovat v jakékoliv orientaci.
- Otevřete kryt detektoru a vyjměte desku plošného spoje použitím šroubováku (viz obr. 1)

- Vhodným nástrojem (např. šroubovákem) uvolněte vstup pro kabeláž přes předlisované otvory (viz obr. 2)
- **V případě požadavku na instalaci v souladu s normou EN50131,** upevněte základnu detektoru na montážní podklad (viz obr. 3) použitím následujících typů šroubů:
  - Typ hlavy: Zapuštěná hlava
  - Průměr hlavy: 5,3 - 6,8 mm
  - Průměr šroubu: 2,9 - 3,2mm
  - Délka šroubu: 15,8 - 24,5mm

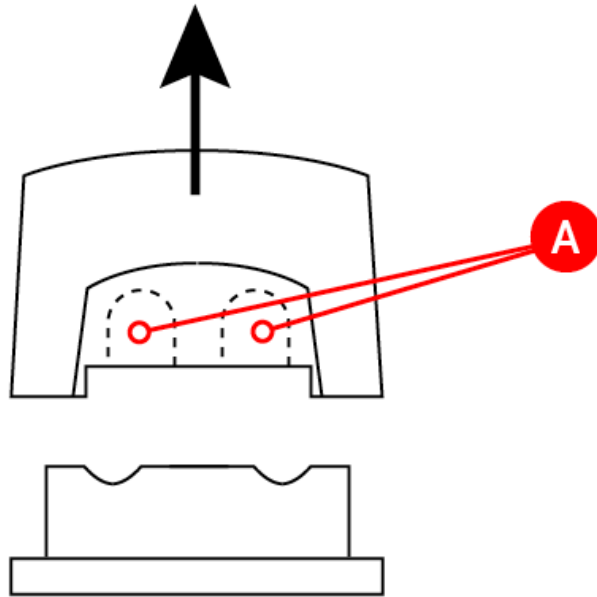
**POZNÁMKA 1:** V případě montáže detektoru na cihlový nebo betonový povrch použijte vhodné rozpěrky do zdi.

**POZNÁMKA 2:** Při montáži detektoru typu IMPAQ SC (kombinace s magnetickým kontaktem), použijte stejné šrouby i pro montáž magnetu.

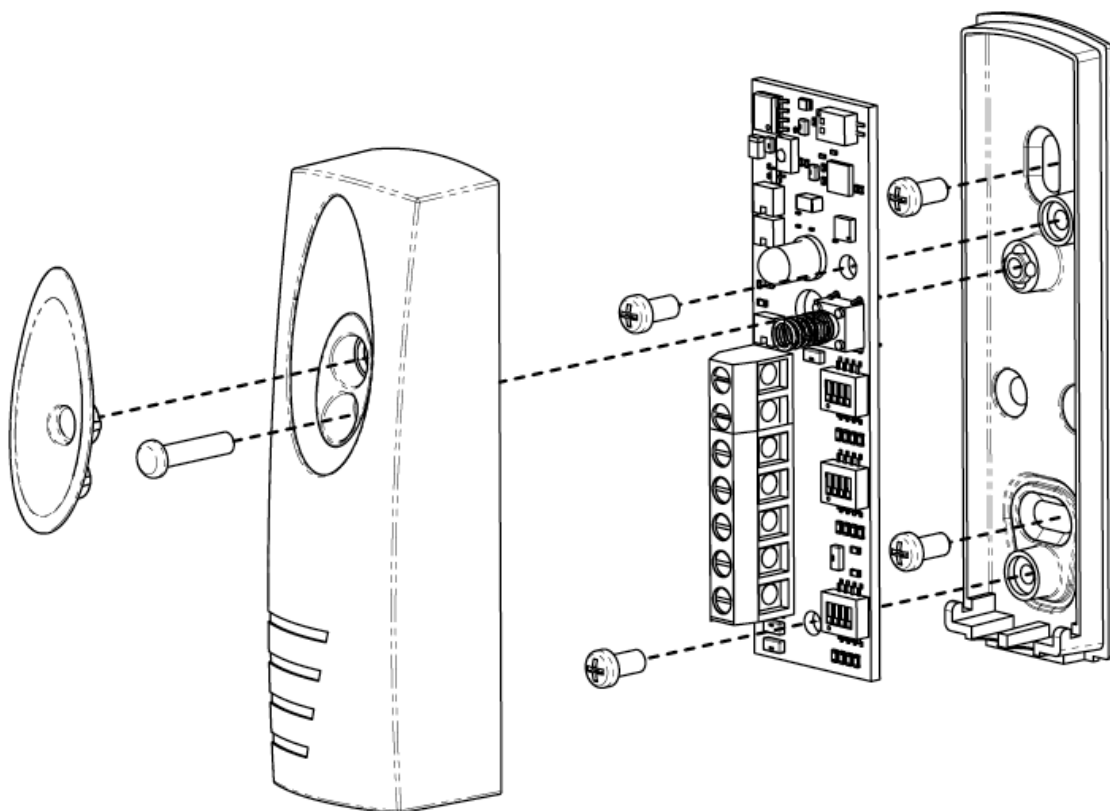
Obr. 1



Obr. 2



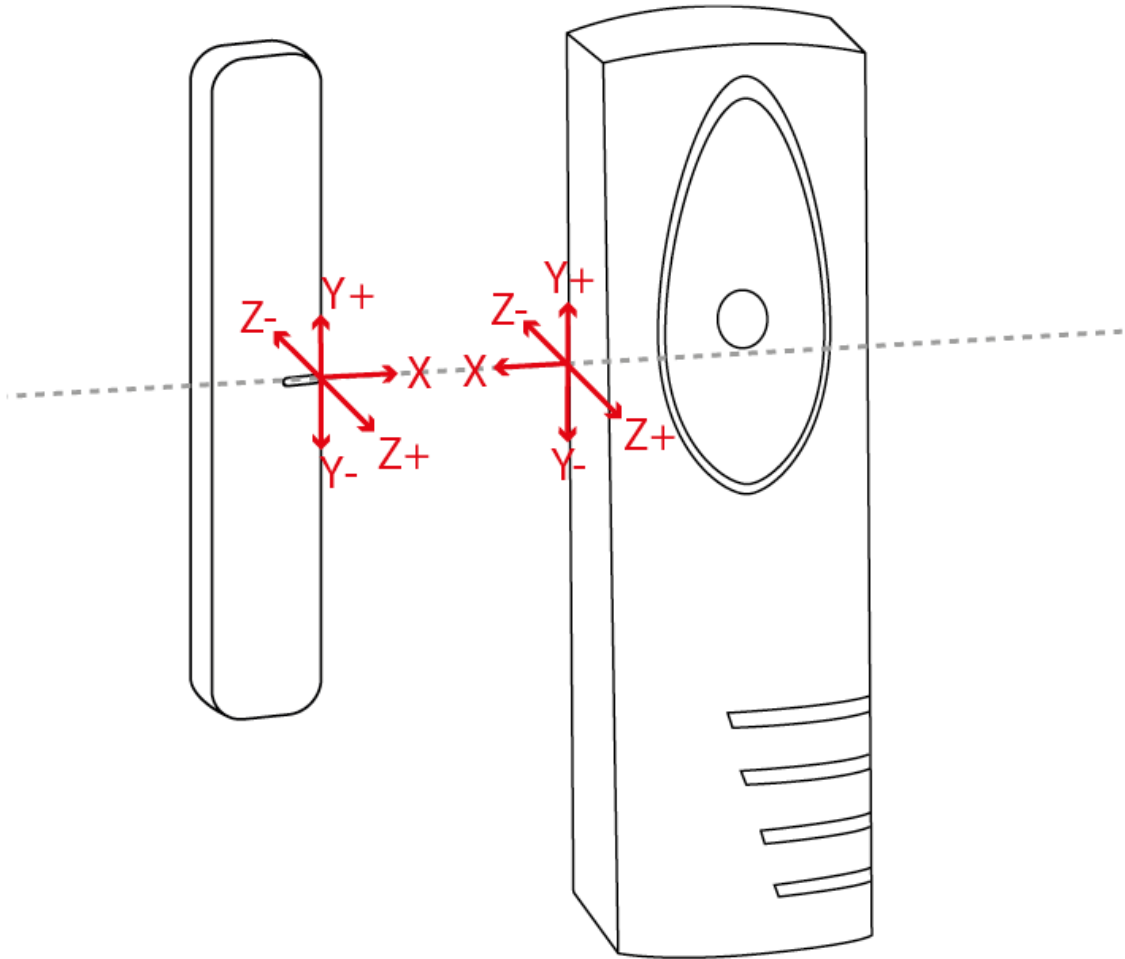
Obr. 3



## 2.2 Montáž magnetu (pouze pro model Impaq SC)

- Po montáži detektoru umístěte magnet tak, že zářez na magnetu je zarovnan se šípkou na plošném spoji detektoru, pro dosažení nejvyšší citlivosti.
- Magnet je možné nainstalovat po obou stranách detektoru. (viz obr. 4, kde jsou uvedeny pracovní mezery pro magnetický kontakt).

Obr. 4

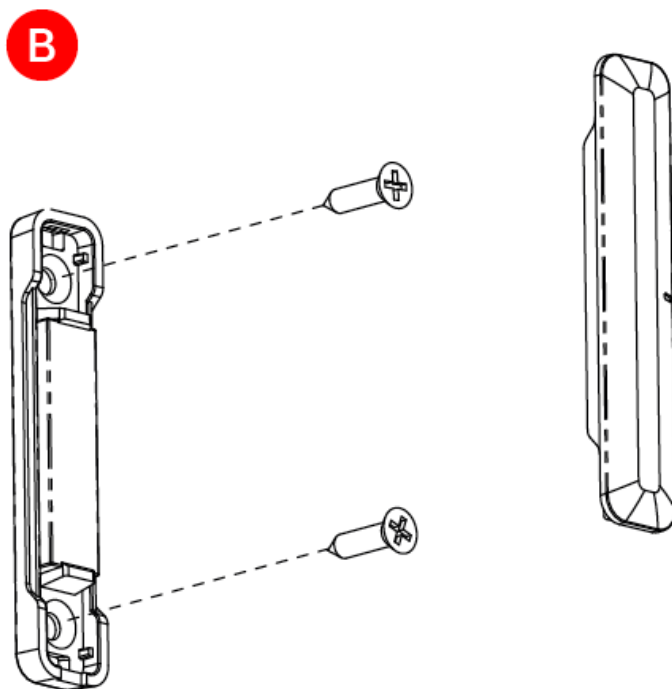
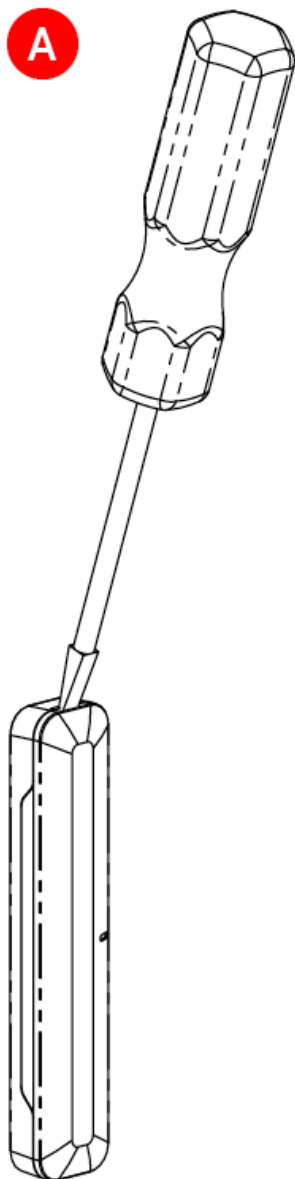


	Os	Přiblížení min. (mm)	Oddálení min. (mm)
<b>Napravo</b>	X	20	27
	Y+	6	7
	Y-	4	6
	Z+	42	49
	Z-	35	42

<b>Nalevo</b>	X	35	42
	Y+	5	7
	Y-	5	6
	Z+	43	46
	Z-	35	40

Upevněte magnet na montážní podklad po překontrolování funkčnosti a pracovních mezer mezi magnetem a detektorem. (viz obr. 5).

Obr. 5



## 3.0 Možnosti zapojení

## 3.1 Volba vyvažovacích (EOL) rezistorů

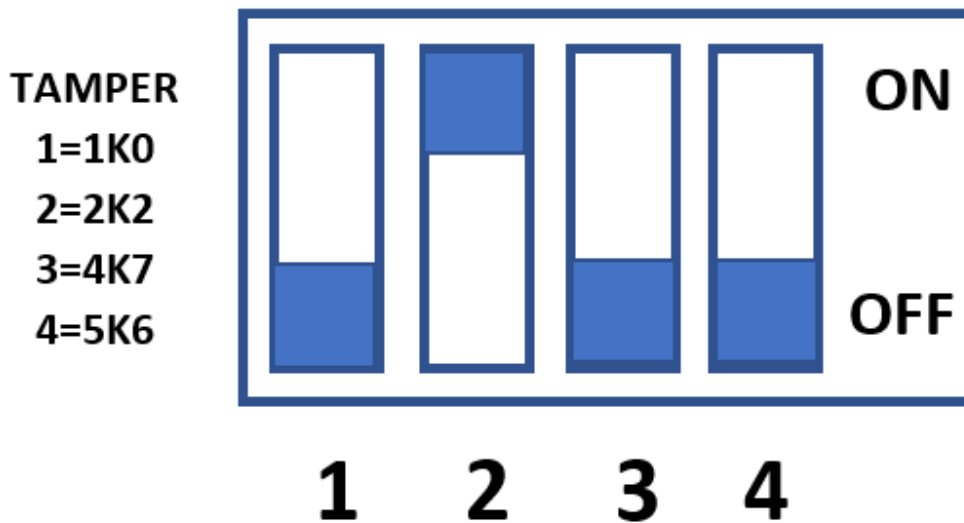
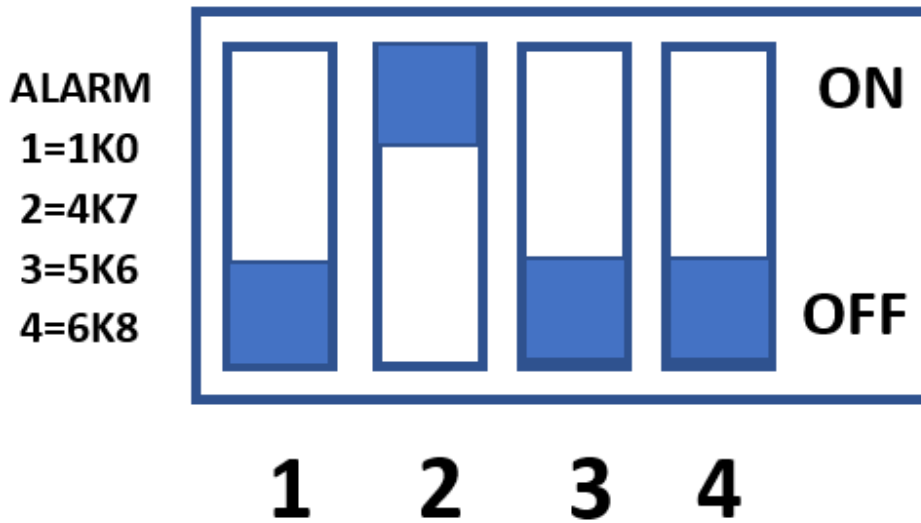
Tento vibrační detektor je určen pro použití s poplachovými ústřednami, které podporují hodnoty vyvažovacích EOL rezistorů, uvedené v tabulce níže.

V případě instalace modelu IMPAQ SC, poplachový výstup magnetického kontaktu je typu NC (normálně uzavřený).

Hodnoty EOL rezistorů uvedené v tabulce níže platí pouze pro poplachový výstup vibračního detektoru:

<b>Popl. ústředňa</b>	<b>Texecom</b>	<b>Cooper Menvier</b>	<b>Honeywell</b>	<b>DSC</b>
Poplach EOL	4k7	4k7	1k	5k6
Sabotáž EOL	2k2	2k2	1k	5k6

Vyberte správnou hodnotu vyvažovacích EOL rezistorů pro poplachový výstup a sabotážní kontakt pomocí DIP přepínačů (příklad nastavení pro poplachové ústředny Texecom viz obrázek níže).



ALARM = POPLACH

TAMPER = SABOTÁŽ

**POZNÁMKA:** Detektor nebude pracovat správně, pokud bude více nebo žádný DIP přepínač v poloze ON. Ujistěte se, že na každém DIP přepínači POPLACH a SABOTÁŽ je pouze jeden přepínač v poloze ON, podle parametrů připojené poplachové ústředny.

## 3.2 Zapojení

- Připojte svorky 0 V (- pól) a 12 V (+ pól) na vhodný napájecí zdroj (např. na poplachovou ústřednu). V případě požadavku na instalaci splňující normu EN50131, napájecí zdroj musí splňovat požadavky v souladu s touto normou.
- Propojte svorky označené EOL na detektoru se vstupem smyčky poplachové ústředny.

## 3.3 Zapojení – pouze pro model Impaq SC

- Propojte svorky označené MAG na detektoru se vstupem smyčky poplachové ústředny.
- Nezávislé poplachové výstupy vibračního detektoru a magnetického kontaktu musí být propojeny se dvěma různými smyčkami poplachové ústředny.

## 3.4 Další možnosti zapojení

V případě potřeby dálkové aktivace LED indikátoru detektoru z poplachové ústředny za účelem kontroly funkčnosti detektoru, propojte svorku RLED s příslušným výstupem poplachové ústředny.

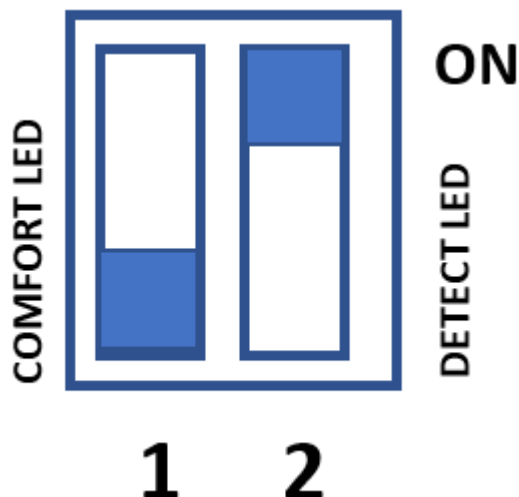
**POZNÁMKA:** V případě dálkové aktivace LED nebude mít nastavení DIP přepínače pro LED na funkci LED žádný vliv.

## 4.0 Funkce LED indikátoru

LED	Barva	Nastavení
Připraven	Zelená LED blikne každých 6 sekund	Přepněte DIP přepínač č. 1 do polohy ON

Poplach	Červená LED svítí při poplachu	Přepněte DIP přepínač č. 2 do polohy ON
---------	--------------------------------	---

Příklad nastavení:



COMFORT LED = PŘIPRAVEN

DETECT LED = POPLACH

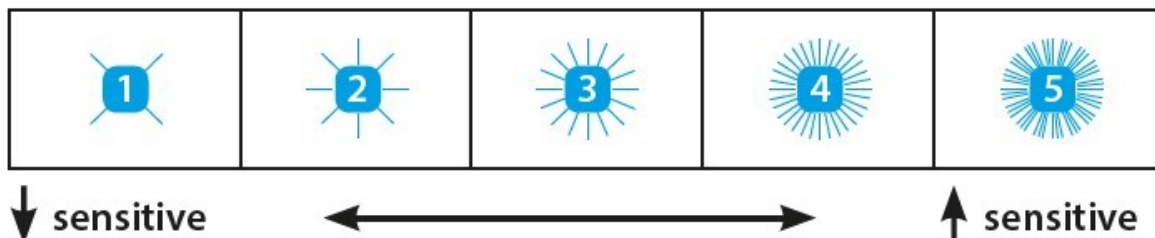
**POZNÁMKA:** V případě použití funkce RLED (dálkové ovládání LED indikátoru) budou výše uvedené nastavení nefunkční.

## 5.0 Nastavení citlivosti

- Po zapojení napájení detektoru stiskněte tlačítko nastavení citlivosti. Modrý LED indikátor bude blikat a **indikovat nastavení citlivosti na úrovni 2**.
- K dispozici je 5 úrovní nastavení citlivosti, od 1 do 5, přičemž úroveň 1 představuje nejnižší citlivost a úroveň 5 nejvyšší citlivost. Úroveň nastavení citlivosti je indikována rychlostí blikání LED indikátoru.
- Každé stisknutí tlačítka nastavení citlivosti detektoru zvyšuje jeho citlivost, což indikuje modrá LED zvýšením frekvence blikání po každém stisknutí. Po každém stisknutí tlačítka se citlivost detektoru a frekvence blikání zvyšuje. Po pátém stisknutí tlačítka se cyklus nastavení citlivosti vrátí na úroveň 1.

## SENSITIVITY LEVEL

Press x 1 + Press x 1 + Press x 1 + Press x 1 + Press x 1



SENSITIVITY LEVEL = ÚROVEŇ CITLIVOSTI

Press = Stiskněte

x 1 = 1 x

sensitive = citlivost

- **Před prověřením funkčnosti detektoru, přidržte stisknuté tlačítko po dobu 3 sekund, čímž se nastaví požadovaná citlivost detektoru.**
- LED indikátor zasvítí zelenou barvou, což indikuje připravenost detektoru na test.
- Během testu otřesy (údery), pokud se rozsvítí červená LED, znamená to, že citlivost detektoru je nastavena na optimální hodnotu pro instalaci.
- V případě, že se během testu rozsvítí oranžová LED, znamená to, že nastavená citlivost je příliš vysoká.
- V případě, že se během testu rozsvítí zelená LED, znamená to, že nastavená citlivost je příliš nízká.
- Vyberte nejbližší možnou úroveň nastavení citlivosti a opakujte kontrolu funkčnosti detektoru, dokud nebude svítit červený LED indikátor po pozitivní detekci.

Doporučené nastavení citlivosti*	Materiál	Rádus
1	Dřevo	1m

2	Sklo v rámě	1m
5	Stěna	0.5m

**\*Dle požadavků normy EN50131-2-8 : 2016**

## 6.0 Specifikace

Specifikace	
Shoda s legislativou	EN50131-2-8:2017, EN50131-2-6:2008 (pouze pro model Impaq SC) EN50131-1:2006+A2:2017, PD6662:2017, Stupeň 2, Třída II
Napájecí napětí	9-16V DC
Maximální proudový odběr	15.4mA
Klidový proudový odběr	12.8mA
Relativní vlhkost	0 - 95% nekondenzující
Rozsah pracovních teplot	-10°C to 55°C
Hmotnost	80g
Rozměry	86mm x 25mm x 21mm (magnet 57mm x 11.5mm)

**Poznámka:** Detektor může být používán pouze při připojení na napájecí zdroj s proudovým omezením do max. 5 A.

**Poznámka:** Tento produkt je určen pouze pro použití ve vnitřních prostorách.

## 7.0 Legislativní informace

**Výrobce:** Texecom Ltd, Haslingden, Lancashire, BB4 4PW, United Kingdom

Vyrobena v Anglii

**Směrnice WEEE:** Na tento výrobek se vztahují ustanovení směrnice EU 2012/19 / EU o odpadních elektrických a elektronických zařízeních (OEEZ). Na konci životnosti musí být výrobek oddělen od běžného komunálního odpadu a zlikvidován patřičným způsobem schváleným směrnicí OEEZ v souladu se všemi národními a místními předpisy. Pro více informací navštivte internetovou stránku [www.recyclethis.info](http://www.recyclethis.info)

**Údržba:** Doporučuje se každoroční test funkčnosti detektoru profesionální instalační firmou.

**Záruka:** 2 roky.

Vibrační detektory IMPAQ S / SC jsou navrženy pro detekci narušení chráněných prostor a signalizaci narušení do poplachové ústředny. Jsou ale pouze částí zabezpečovacího systému, a proto Texecom Ltd. nenesе žádnou odpovědnost za škody vzniklé v důsledku narušení chráněných prostor. Vzhledem k naší snaze o neustálé zlepšování technických parametrů si Texecom Ltd. vyhrazuje právo na změnu specifikace bez předchozího upozornění.

**Použití v domácnosti:** Pokud je tento produkt instalován v dosahu dětí, kryt jistícího šroubu by neměl být nasazen, protože jeho spolknutí může způsobit udušení.

Tímto Texecom Ltd. prohlašuje, že zařízení: AEJA0000 (IMPAQ S) a AEKA000 (IMPAQ SC), splňují všechny požadavky směrnice o elektromagnetické kompatibilitě (EMC), směrnice 2014/30 / EU. Prohlášení o shodě je k dispozici ke stažení zde: [IMPAQ S](#), [IMPAQ SC](#).

Certifikováno autorizovanou zkušebnou Telefication B.V

